

応用

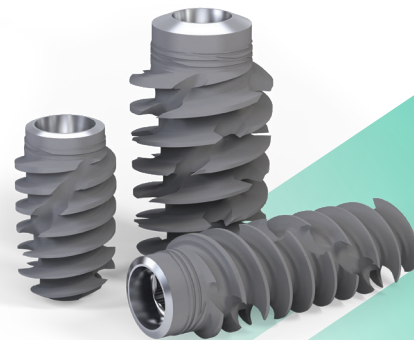
実習

サティフィケート

**straumann**

関連製品：BLX

# 押さえておきたい 抜歯即時のポイント



2026年

**11 / 22** (日)

開催時間 09:00 - 17:30

**会場** ビジョンセンター田町

**定員** 15名

**受講費** 66,000円 (昼食、実習材料費、税込)

## 講師



### 中村 茂人先生

デンタルクリニック アレーズ銀座

- ・ 日本大学松戸歯学部卒業
- ・ 日本臨床歯科医学会 (東京 SJCD) 理事
- ・ 東京 SJCD レギュラーコース インストラクター
- ・ OJ 常任理事
- ・ ITI Member
- ・ 日本大学客員教授

## ■ コース概要

前歯部審美領域のシビアな症例に対応するための抜歯即時テクニックを解説するコースです。BLX インプラントの特徴と抜歯即時テクニックを成功へと導くための適切な治療方法や知識を講義と実習、講師症例を通して理解を深めることができます。

## ■ プログラム

※プログラムは予告なく変更することがございますので予めご了承ください

### 【講義】

- ・ 適応症の選択
- ・ 抜歯即時のテクニック
- ・ インプラント周囲組織マネージメント
- ・ 各欠損別のアプローチ方法
- ・ 審美補綴の要点

### 【実習 / 模型】

- ・ 抜歯即時埋入および通常埋入
- ・ 上顎前歯部 (左側中切歯 / 右側側切歯) インプラント埋入
- ・ 小規模な GBR

### 【講師デモンストレーション】

- ・ シミュレーションソフトを用いた診査診断

## ■ 習得目標

BLX インプラントを用いた治療法を学び抜歯即時治療を用いて審美達成を目指す

販売名：ストローマンインプラント (Roxolid SLActive) BLX 承認番号：30200BZX00243000 製造販売元：ストローマン・ジャパン株式会社

<https://skill.straumann.com/jp/ja-JP/Homepage>



本セミナーお申込みはこちら



お申込時にご登録のメールアドレスへご案内メールを送信します。

- ※ ご提供いただいた個人情報は厳重に管理いたします。今回のイベント用途以外には使用いたしません。
- ※ 1つのメールアドレスにつき1名様のお申込登録となります。
- ※ 迷惑メールフィルター機能などを設定されていると、弊社からのメールが受信できない場合がございます

**i** ストローマン・ジャパン株式会社  
研修会事務局

〒108-0014 東京都港区芝 5-36-7 三田ベルジュビル 6F

TEL：0120-418-253 (平日 09:30 ~ 17:00)

Email：seminar.jp@straumann.com

# SKILL アカウント登録方法

SKILL  
にアクセス



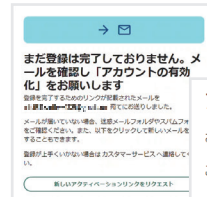
1



SKILL にアクセスします  
<https://skill.straumann.com/jp/ja-JP/Homepage>



メニューバーの「ご登録」から  
アカウント登録を行います



メールアドレス宛に届いたメールの  
「アカウントの有効化」をクリック

2



「アカウントの有効化」をクリック



登録の有無がご不明な場合は  
「新しく施設情報を登録する」  
より勤務先施設の登録を行ってください



「次へ」をクリック

3



「送信」をクリック

※SKILLのみをご利用の場合、  
チェックは必要ありません。



お名前をローマ字表記で入力します



ログイン後、  
画面右上にお名前がでます



「開催コース」よりお申込み  
いただけます