

## ANMELDUNG (Kursnummer: IMPMO10262)

20% Rabatt bei  
selbstständiger  
Online-Buchung  
mit dem Code  
**ONLINE20%**

### KONTAKTDATEN

Vorname Nachname\*

Persönliche E-Mail\*

### MITGLIEDSCHAFTEN

YPP    WIN    ITI Member

### ERNÄHRUNGSWEISE

Fleisch    Vegetarisch    Vegan

Ggf. Lebensmittelunverträglichkeiten

### RECHNUNGSDATEN

Kontoinhaber\*

IBAN\*

Rechnungsadresse\*

Ich akzeptiere die geltenden AGB des Straumann Group Campus und erkläre mich damit einverstanden, dass Straumann ein Benutzerkonto für mich anlegt.\*

Ich habe die Datenschutzhinweise gelesen und verstanden.\*

Ich ermächtige Sie, die Kursgebühr einmalig per SEPA-Lastschrift von oben genanntem Konto einzuziehen.\*

Datum & Unterschrift des Kontoinhabers\*



**BITTE SENDEN AN:**

education.de@straumann.com

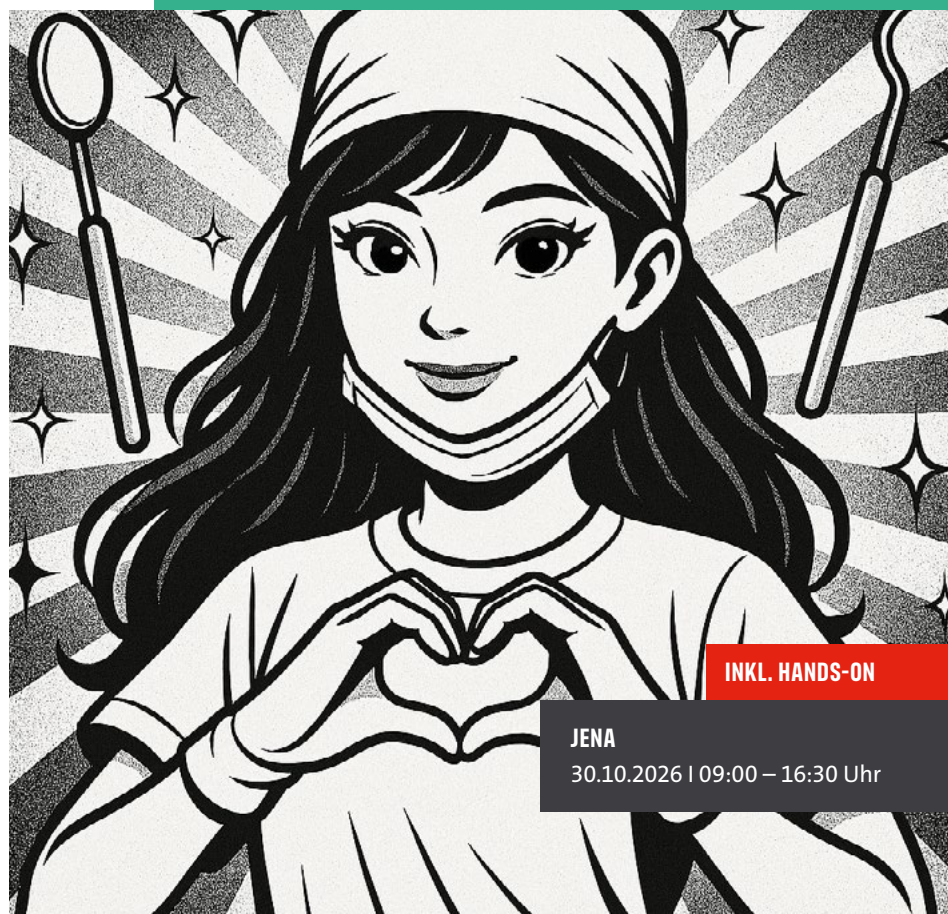
**ODER ONLINE ANMELDEN!**

www.straumann.de/veranstaltungen

\*Pflichtfelder

# K-POP FÜR DIE CHIRURGISCHE ASSISTENZ

*Klinisch relevant. Praktisch anwendbar.  
Oh wie toll. Persönlich.*



**INKL. HANDS-ON**

**JENA**

30.10.2026 | 09:00 – 16:30 Uhr

 **straumann**

# K-POP FÜR DIE CHIRURGISCHE ASSISTENZ

*Klinisch relevant. Praktisch anwendbar.  
Oh wie toll. Persönlich.*

**INKL. HANDS-ON**

**30. OKTOBER 2026**  
**09:00 – 16:30 UHR**

## ORT

SCALA, JenTower 29. OG  
Leutgraben 1  
07743 Jena

## TEILNAHMEGEBÜHR

89 EUR zzgl. USt.

## ZIELGRUPPE

ZFA, chirurgische Assistenz

## REFERENTEN



**Karin Paulmaier**  
Key Account Manager Kliniken,  
Straumann GmbH



**Anke Görlich**  
Sales Manager Implantologie  
Straumann, Straumann GmbH



**Willy Beckert**  
Leitung Vertrieb,  
W&H Deutschland GmbH

Die Aufgabe der Assistenz nimmt in der Implantologie einen hohen Stellenwert ein. Je besser die Aufgabenverteilung in einem eingespielten Team, desto reibungsloser sind die Abläufe in der Praxis und im OP.

In diesem praxisorientierten Kurs möchten wir Ihnen einen Überblick über die verschiedenen Aufgabengebiete der implantologischen Assistenz geben. Wie werden Instrumente richtig aufbereitet und gepflegt? Wie bewegt und verhält man sich im sterilen Arbeitsumfeld? Was ist bei der Vor- und Nachbereitung des operativen Eingriffs zu beachten?

Die theoretischen Inhalte werden durch zahlreiche praktische Übungen wie steriles Ankleiden, steriles Vorbereiten des operativen Eingriffs und steriles Arbeiten ergänzt.

*Aufgrund der besseren Lesbarkeit wird im Text das generische Maskulinum verwendet. Gemeint sind jedoch immer alle Geschlechter.*

## BEI FRAGEN ZUR ANMELDUNG UND ORGANISATION

Straumann Group Campus  
0761 4501 444  
education.de@straumann.com

## ENTDECKEN SIE UNSERE FORTBILDUNGEN

[www.straumann.de/veranstaltungen](http://www.straumann.de/veranstaltungen)