

応用

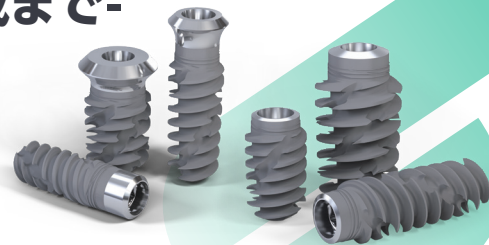
実習

サティフィケート

straumann

抜歯即時インプラント埋入実践コース

-前歯・臼歯への適応と即時プロビジョナル作成まで-



2026年

5/31 (日)

開催時間 9:00 - 16:00

会場

TKP札幌駅
カンファレンスセンター

定員

15名

受講費

38,500円 (昼食、実習材料費、税込)

講師



吉谷 正純 先生
よしたに歯科医院

- ・1989年 北海道大学卒業
- ・1996年 よしたに歯科医院開設
- ・2017年 北海道大学大学院歯学研究科卒業
- ・歯学博士・北海道大学歯学部非常勤講師
- ・口腔インプラント学会指導医
- ・北海道形成歯科研究会副会長

■ コース概要

インプラント治療の成功において最も重要なステップの一つは「適切な症例選択」です。全身状態や局所条件、骨質、軟組織の状態、審美的要求など、多くの因子を考慮しながら治療方針を決定する力が求められます。本コースでは、症例選択の基本的な考え方を整理するとともに、近年注目されている「抜歯即時埋入」について、その基本と適応症、成功のためのポイントを学んでいただけます。また模型実習を通じて抜歯窩への埋入実習から即時プロビ作成までを行い、理解を深めていただけます。

■ プログラム

※プログラムは予告なく変更することがございますので予めご了承ください

- ・抜歯即時の基本・適応症の選択について
- ・SGS を用いてモデルケースのプランニング実習
- ・臼歯部の埋入実習 + GBR
- ・前歯抜歯即時について
- ・講師によるオペ動画供覧と解説
- ・前歯部の埋入実習 + プロビ作成
- ・講師によるサイナスケース動画供覧と解説

■ 習得目標

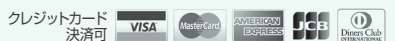
抜歯即時埋入の基礎と適応症を学ぶ

販売名：ストローマンインプラント (Roxolid SLActive) BLX 承認番号：30200BZX00243000 製造販売元：ストローマン・ジャパン株式会社
販売名：ストローマンインプラント (Roxolid SLActive) TLX 承認番号：30700BZX00145000 製造販売元：ストローマン・ジャパン株式会社
販売名：ストローマンインプラントシミュレーター 承認番号：30100BZX00078000 製造販売元：ストローマン・ジャパン株式会社

<https://skill.straumann.com/jp/ja-JP/Homepage>



本セミナーお申込みはこちら



お申込時にご登録のメールアドレスへご案内メールを送信します。

- ※ ご提供いただいた個人情報は厳重に管理いたします。今回のイベント用途以外には使用いたしません。
- ※ 1つのメールアドレスにつき1名様のお申込登録となります。
- ※ 迷惑メールフィルター機能などを設定されていると、弊社からのメールが受信できない場合がございます

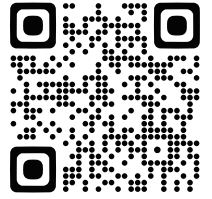
i ストローマン・ジャパン株式会社
研修会事務局

〒108-0014 東京都港区芝 5-36-7 三田ベルジュビル 6F

TEL : 0120-418-253 (平日 09:30 ~ 17:00)
Email : seminar.jp@straumann.com

SKILL アカウント登録方法

SKILL
にアクセス



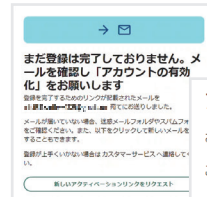
1



SKILL にアクセスします
<https://skill.straumann.com/jp/ja-JP/Homepage>



メニューバーの「ご登録」から
アカウント登録を行います



メールアドレス宛に届いたメールの
「アカウントの有効化」をクリック

2



「アカウントの有効化」をクリック



登録の有無がご不明な場合は
「新しく施設情報を登録する」
より勤務先施設の登録を行ってください



「次へ」をクリック

3



「送信」をクリック

※SKILLのみをご利用の場合、
チェックは必要ありません。



お名前をローマ字表記で入力します



ログイン後、
画面右上にお名前がでます



「開催コース」よりお申込み
いただけます