

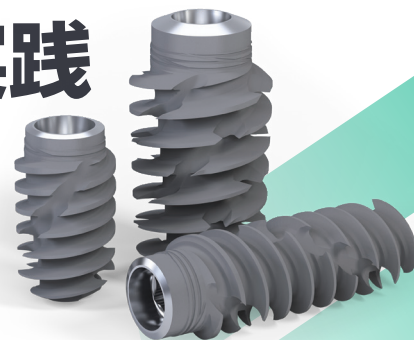
応用

実習

サティフィケート

straumann

BLXを用いたPro Archの実践



2026年

11/23 (月・祝)

開催時間 10:00 - 17:00

会場

ストローマン・ジャパン株式会社
東京セミナールーム

定員

16名

受講費

88,000円 (昼食、実習材料費、税込)

講師



吉田 元 先生
モアナ歯科クリニック

- ・ 神奈川歯科大学卒業
- ・ 神奈川歯科大学 付属病院 口腔外科勤務
- ・ モアナ歯科クリニック開業
- ・ 太洋工業株式会社 代表取締役社長
- ・ 神奈川歯科大学 特任教授
- ・ 日本口腔外科学会
- ・ 日本口腔インプラント学会

■ コース概要

多数歯欠損、無歯顎症例におけるインプラント埋入治療計画には様々な方法があります。本コースでは、Immediate プロトコルに特化した Straumann BLX インプラントを用いた抜歯即時埋入、無歯顎症例を Pro Arch のコンセプトにより機能回復する手法を臨床例を通じて解説致します。インプラントサイズを選択、外科的処置からプロビジョナルレストレーション装着までの一連の流れを講義と実習を通じてご紹介致します。

■ プログラム

*プログラムは予告なく変更することがございますので予めご了承ください

【講義】

- ・ BLX インプラントのポテンシャルについて
- ・ 無歯顎症例の治療計画について
- ・ Straumann Pro Arch のコンセプトと臨床例

【実習】

- ・ 無歯顎模型に BLX インプラント及び SRA を使用した模型実習

販売名：ストローマンインプラント (Roxolid SLActive) BLX 承認番号：30200BZX00243000 製造販売元：ストローマン・ジャパン株式会社
販売名：ストローマンスクリューリテインアパットメント (減菌済) BLTF 承認番号：30200BZX00241000 製造販売元：ストローマン・ジャパン株式会社

<https://skill.straumann.com/jp/ja-JP/Homepage>


本セミナーお申込みはこちら

クレジットカード 決済可

お申込時にご登録のメールアドレスへご案内メールを送信します。

- ※ ご提供いただいた個人情報は厳重に管理いたします。今回のイベント用途以外には使用いたしません。
- ※ 1つのメールアドレスにつき1名様のお申込登録となります。
- ※ 迷惑メールフィルター機能などを設定されていると、弊社からのメールが受信できない場合がございます

ストローマン・ジャパン株式会社
研修会事務局

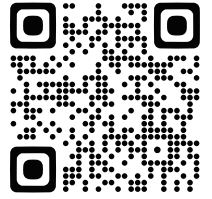
〒108-0014 東京都港区芝 5-36-7 三田ベルジュビル 6F

TEL : 0120-418-253 (平日 09:30 ~ 17:00)

Email : seminar.jp@straumann.com

SKILL アカウント登録方法

SKILL
にアクセス



1



SKILL にアクセスします
<https://skill.straumann.com/jp/ja-JP/Homepage>



メニューバーの「ご登録」から
アカウント登録を行います



アカウントの有効化
お客様へ
ご登録ありがとうございます。
下のボタンをクリックしてアカウントを有効にしてください。
アカウントの有効化

メールアドレス宛に届いたメールの
「アカウントの有効化」をクリック

2



「アカウントの有効化」をクリック



登録の有無がご不明な場合は
「新しく施設情報を登録する」
より勤務先施設の登録を行ってください



「次へ」をクリック

3



「送信」をクリック

※SKILLのみをご利用の場合、
チェックは必要ありません。



お名前をローマ字表記で入力します



ログイン後、
画面右上にお名前がです



「開催コース」よりお申込み
いただけます