

**Chirurgia Guidata e Carico Immediato Digitale**  
Tecnica DIL\* e DIL\* 4.0 per la gestione semplificata  
dei carichi immediati di arcate edentule e parzialmente  
edentule strategicamente studiate in area estetica.

*\*Digital Immediate Loading*



**straumann** 22 E 23 MAGGIO 2026

**Dr. Santo Garocchio** - Odontoiatra  
**Ottavio Di Somma** - Odontotecnico  
**Antonino Scala** - Odontotecnico

in collaborazione con:



*Il corso ha come obiettivo quello di illustrare le nuove procedure digitali di carico immediato con l'ausilio dell'Intelligenza Artificiale (AI). Dalla pianificazione digitale del trattamento all'applicazione clinica pre e post-chirurgica con la tecnica DIL (Digital Immediate Loading) già pubblicata nel 2022 e come upgrade DIL 4.0. La tecnica DIL consente di semplificare sia le procedure pre-chirurgiche che post-chirurgiche. Lo scopo è quello di riuscire a consegnare il provvisorio immediato a 2 ore dall'intervento soprattutto per arcate edentule. Si volgerà una parte teorica dedicata all'approfondimento delle procedure digitali di preparazione all'intervento, ed una parte pratica che prevede una Hands-on sui modellini ed una chirurgia guidata live di un caso di edentulia totale / parziale selezionato in base alla disponibilità del momento.*

## PROGRAMMA

- Introduzione alla Chirurgia Computer Guidata: Indicazioni, vantaggi e limiti;
- Impronta Digitale ed utilizzo del File STL nel software di pianificazione implantare;
- Gestione clinica della Cone-Beam e dei File STL in laboratorio nei vari software di pianificazione;
- Dima Radiologica, Dima Chirurgica e Dima Protesica;
- Utilizzo dello strumentario chirurgico per la guidata;
- Chirurgia Guida nelle monoedentule, Chirurgia guidata nelle edentule parziali e totali;
- Indicazioni e tecnica per gli impianti post-estrattivi in area estetica;
- Protocolli nelle edentule miste con presenza metallica;
- Protocolli per come effettuare i carichi immediati con la tecnica DIL;
- Stampanti a confronto cosa sapere;
- La gestione nella scelta dei materiali;
- Come gestire la scelta delle componentistiche protesiche;
- Caratteristiche di base dei file Stl per la tecnica DIL.

## PROTOCOLLO DIL

### ACQUISIZIONE

- Progettazione del caso digitale;
- Acquisizione delle informazioni con impronta digitale e Cone Beam.

### PROGETTAZIONE

- Studio Digitale del caso e ceratura diagnostica virtuale;
- Realizzazione del piano di trattamento attraverso il posizionamento degli impianti al software.

### ESECUZIONE

- Esportazione delle informazioni e realizzazione della Dima chirurgica e protesica;
- Realizzazione del provvisorio;
- Pratica su modelli prototipati del posizionamento implantare con la dima;
- Pratica sul modello dell'utilizzo della dima protesica DIL;
- Pratica su modelli prototipati della tecnica DIL per la funzionalizzazione del provvisorio immediato.

Il corso ha la **durata di due giorni** così articolati: **Venerdì dalle 09.00 alle 19.00 - Sabato dalle 09.00 alle 17.00**

**Venerdì:** parte teorica con valutazione di casi clinici e prove pratiche sui modelli prototipati.

**Sabato:** **Live surgery**, intervento completo e procedure post-chirurgiche per la funzionalizzazione del provvisorio.

Info costi:

**TERMINE ISCRIZIONE**  
**18 MAGGIO 2026.**

**2.000,00 euro + IVA**

**1.000,00 euro + IVA**

**350,00 euro + IVA**

per il clinico

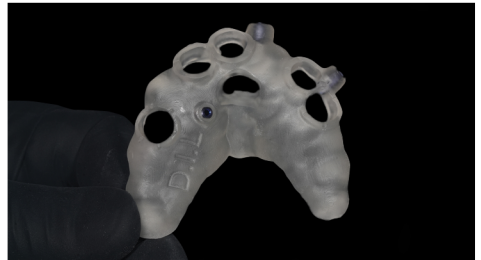
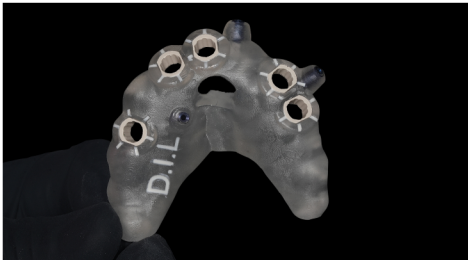
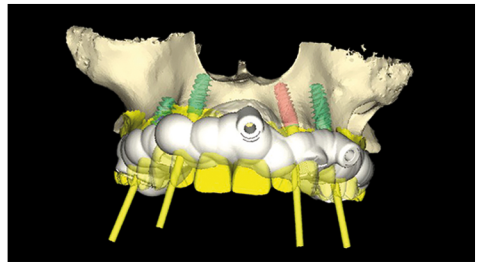
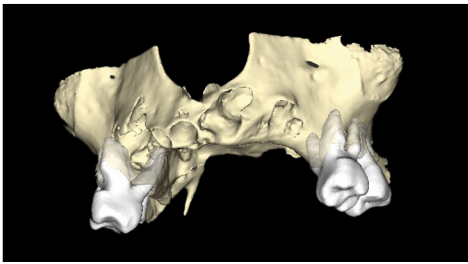
per l'odontotecnico

per ASO o Igeniste

*È previsto, per chi arriva con l'aereo a Napoli un transfer con macchina riservata andata e ritorno per/da Campobasso.*

Bonifico su conto. IBAN: **IT21G0514222100CC1016011080** intestato a: **MAGMA CENTER S.R.L.**

# DIGITAL IMMEDIATE LOADING





DIGITAL IMMEDIATE LOADING

FINALMENTE un PROTOCOLLO tutto ITALIANO

## METODO e INNOVAZIONE nella Chirurgia digitale

Il corso si svolgerà presso il centro iper tecnologico **Samnium Innovation Hub** di Campobasso. Il partecipante potrà assistere in maniera interattiva sia alla parte teorica del corso, sia alla parte pratica in una sala multimediale innovativa.

*L'obiettivo è formare i partecipanti e accompagnarli nei loro primi passi nell'applicazione della tecnica. A tal fine, il costo del corso include l'assistenza alle pianificazioni per il primo anno nonché la fornitura della dima chirurgica e del provvisorio per il primo caso clinico da eseguire dopo il corso.*

Incluso nel costo anche le due colazioni di Venerdì e Sabato, i coffee break, i due pranzi del venerdì e del sabato e la cena del venerdì sera. L'evento è in fase di accreditamento.

Segreteria  
organizzativa:

Tel. **0874.418262** (Enza) • [info@garocchio.it](mailto:info@garocchio.it)

Tel. **081.8714863** (Paola) • [info@magmacenter.it](mailto:info@magmacenter.it)

[www.digitalimmediatelading.it](http://www.digitalimmediatelading.it)

dipaceADV.it