

応用

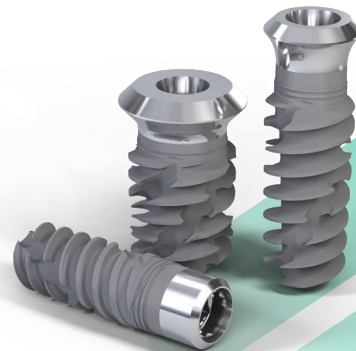
実習

サティフィケート

関連製品 : TLX



# 症例選択クライテリア ～抜歯即時埋入導入コース～



2026年

**9/6** (日)

開催時間 10:00 - 17:00

会場

ストローマン・ジャパン株式会社  
東京セミナールーム

定員

15名

受講費

55,000円 (昼食、実習材料費、税込)

## 講師



### 丸尾 勝一郎 先生

恵比寿マルオ歯科  
審美・インプラントスタジオ

- ・ITI フェロー・コミュニケーション委員会
- ・ITI スタディクラブ世田谷ディレクター
- ・Young ITI Japan ディレクター
- ・NEXGen ディレクター
- ・ITD 主宰
- ・infinity ファウンダー
- ・日本口腔インプラント学会 専門医
- ・日本補綴歯科学会 専門医

## ■ コース概要

インプラント治療の成功において最も重要なステップの一つは「適切な症例選択」です。全身状態や局所条件、骨質、軟組織の状態、審美的要求など、多くの因子を考慮しながら治療方針を決定する力が求められます。本コースでは、症例選択の基本的な考え方を整理するとともに、近年注目される「抜歯即時埋入」についてその適応と禁忌、成功のための条件を学びます。模型実習を通じて抜歯窩へのTLXインプラント埋入のステップを体験し、臨床での判断力と技術を身につけることを目的としています。

## ■ プログラム

※プログラムは予告なく変更することがございますので予めご了承ください

- ・クライテリアに基づくインプラント適応症選択
- ・適応症の見極めと分類
- ・治療計画立案
- ・抜歯即時埋入の基礎と適応症
- ・TLX 埋入実習

## ■ 習得目標

- ・クライテリアに基づくインプラント適応症を選択
- ・ストローマンインプラントの選択基準 (システム選択)
- ・抜歯即時埋入の基礎と適応症

販売名: ストローマンインプラント (Roxolid SLActive)TLX 承認番号: 30700BZX00145000 製造販売元: ストローマン・ジャパン株式会社

<https://skill.straumann.com/jp/ja-JP/Homepage>

本セミナーお申込みはこちら

お申込時にご登録のメールアドレスへご案内メールを送信します。

- ※ ご提供いただいた個人情報は厳重に管理いたします。今回のイベント用途以外には使用いたしません。
- ※ 1つのメールアドレスにつき1名様のお申込登録となります。
- ※ 迷惑メールフィルター機能などを設定されていると、弊社からのメールが受信できない場合がございます

クレジットカード  
決済可

VISA

MasterCard

AMERICAN  
EXPRESS

JCB

Diners Club  
International ストローマン・ジャパン株式会社  
研修会事務局

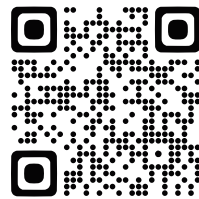
〒108-0014 東京都港区芝 5-36-7 三田ベルジュビル 6F

TEL : 0120-418-253 (平日 09:30 ~ 17:00)

Email : seminar.jp@straumann.com

# SKILL アカウント登録方法

SKILL  
にアクセス



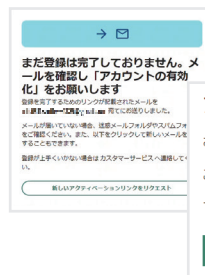
1



SKILL にアクセスします  
<https://skill.straumann.com/jp/ja-JP/Homepage>



メニューバーの「ご登録」から  
アカウント登録を行います



メールアドレス宛に届いたメールの  
「アカウントの有効化」をクリック



2



「アカウントの有効化」をクリック



登録の有無がご不明な場合は  
「新しく施設情報を登録する」  
より勤務先施設の登録を行ってください



「次へ」をクリック

3



「送信」をクリック  
※SKILLのみをご利用の場合、  
チェックは必要ありません。



お名前をローマ字表記で入力します



ログイン後、  
画面右上にお名前がでます  
「開催コース」よりお申込み  
いただけます