

応用

実習

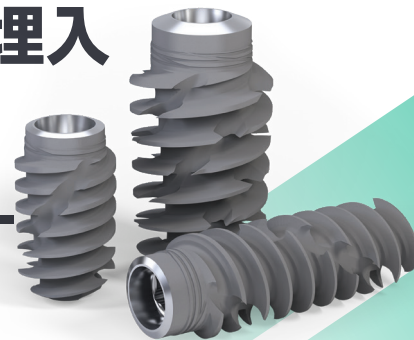
サティフィケート

straumann

関連製品：BLX

# 前歯部審美領域における抜歯即時埋入 実践マスターコース

## —BLX Immediate Protocol 1.5Days—



2025年

# 8/8(土) 9(日)

1日目 13:00 - 19:00

2日目 09:00 - 16:30

会場

ストローマン・ジャパン株式会社  
大阪セミナールーム

定員

15名

受講費

110,000円 (昼食、実習材料費、税込)

講師



## 中田 光太郎 先生

医療法人社団洛歯会中田歯科クリニック

- ITI フェロー
- 日本口腔インプラント学会 専門医
- 日本顕微鏡歯科学会 指導医
- EAO Member
- AO Active Member
- 日本臨床歯周病学会 認定医
- 京都府立医科大学医学部客員教授
- 京都府開業

### ■ コース概要

近年、インプラント治療における審美領域では、患者から「より美しく」「より早く」というニーズが高まっています。中でも抜歯即時埋入は、治療期間の短縮に加え、骨吸収の抑制や軟組織の退縮防止が期待できるアプローチとして注目されています。一方で、その成功には高度な診断力と外科技術が求められ、適切な症例選択と綿密な治療計画が不可欠となります。本コースでは、審美領域におけるエビデンスと臨床知見を踏まえ、診断から埋入、即時修復までの一連のプロトコルを体系的に解説いたします。審美性と予知性を両立させるための実践的な知識とテクニックを習得していただける内容となっています。

### ■ プログラム

\*プログラムは予告なく変更することがございますので予めご了承ください

- 前歯部審美領域における審査診断と治療計画
- 抜歯即時埋入のコンセプトと適応判断
- 硬組織・軟組織マネジメント
- 前歯部審美的即時修復のステップ
- プロビジョナルレストレーションの設計と調整
- BLX 埋入実習 (模型)

### ■ 習得目標

- 前歯部審美領域における適切な症例選択と治療戦略を立案できる
- 抜歯即時埋入における BLX プロトコルを理解し、再現性のある埋入が実践できる
- 即時プロビジョナルを通じて、審美性と予知性を両立した組織マネジメントができる

販売名：ストローマンインプラント (Roxolid SLActive) BLX 承認番号：30200BZX00243000 製造販売元：ストローマン・ジャパン株式会社

<https://skill.straumann.com/jp/ja-JP/Homepage>


本セミナーお申込みはこちら

お申込時にご登録のメールアドレスへご案内メールを送信します。

- \* ご提供いただいた個人情報は厳重に管理いたします。今回のイベント用途以外には使用いたしません。
- \* 1つのメールアドレスにつき1名様のお申込登録となります。
- \* 迷惑メールフィルター機能などを設定されていると、弊社からのメールが受信できない場合がございます

クレジットカード  
決済可ストローマン・ジャパン株式会社  
研修会事務局

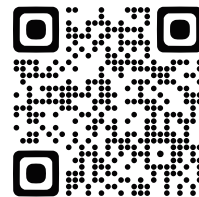
〒108-0014 東京都港区芝 5-36-7 三田ベルジュビル 6F

TEL：0120-418-253 (平日 09:30 ~ 17:00)

Email：seminar.jp@straumann.com

# SKILL アカウント登録方法

SKILL  
にアクセス



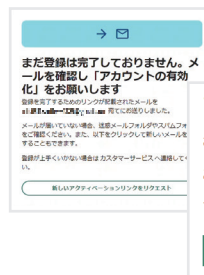
1



SKILL にアクセスします  
<https://skill.straumann.com/jp/ja-JP/Homepage>



メニューバーの「ご登録」から  
アカウント登録を行います



メールアドレス宛に届いたメールの  
「アカウントの有効化」をクリック

アカウントの有効化

お客様へ

ご登録ありがとうございます。

下のボタンをクリックしてアカウントを有効にしてください。

アカウントの有効化

2



「アカウントの有効化」をクリック



登録の有無がご不明な場合は  
「新しく施設情報を登録する」  
より勤務先施設の登録を行ってください



「次へ」をクリック

3



「送信」をクリック

※SKILLのみをご利用の場合、  
チェックは必要ありません。



お名前をローマ字表記で入力します



ログイン後、  
画面右上にお名前がでます

「開催コース」よりお申込み  
いただけます