

応用

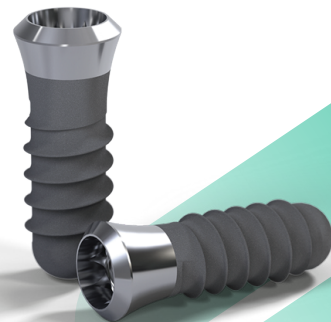
実習

サティフィケート



関連製品：TL

押さえておきたい サイナスのポイント



2026年

7/26(日)

開催時間 09:30 - 17:30

会場

ストローマン・ジャパン株式会社
東京セミナールーム

定員

15名

受講費

44,000円 (昼食、実習材料費、税込)

講師



勝山 英明 先生

医療法人社団さくら会
MMデンタルクリニック 理事長

- ・ITI Section Japan Honorary Chair
- ・九州大学歯学部大学院修了 歯学博士
- ・東京医科歯科大学 臨床教授
- ・日本口腔インプラント学会 指導医・専門医
- ・日本顎顔面インプラント学会 指導医
- ・Center of Implant Dentistry(CID) 理事長

■ コース概要

複雑で難易度の高いテクニックが要求される上顎臼歯部での骨造成術を扱うコースです。このコースでは上顎洞底挙上術における歯槽頂よりアプローチするテクニックについて、患者の評価及び適切な治療方法と外科術式を講義と実習を通して解説します。

■ プログラム

※プログラムは予告なく変更することがございますので予めご了承ください

【講義】

- ・術前評価と治療計画
- ・リスクファクター
- ・治療オプション
- ・合併症の管理
- ・上顎洞底挙上術の臨床

【実習 / 模型】

- ・歯槽頂テクニック実習
- ・インプラント埋入

■ 習得目標

- ・上顎洞の解剖を理解できる
- ・上顎洞底挙上術の適応と禁忌を診断できる
- ・歯槽頂テクニックを正しく理解する

販売名：ストローマンインプラント (Roxolid SLActive) TL 承認番号：22700BZX00428000 製造販売元：ストローマン・ジャパン株式会社
販売名：ストローマンインプラント (Roxolid SLActive) BLT 承認番号：22700BZX00208000 製造販売元：ストローマン・ジャパン株式会社

<https://skill.straumann.com/jp/ja-JP/Homepage>



本セミナーお申込みはこちら

お申込時にご登録のメールアドレスへご案内メールを送信します。

- ※ ご提供いただいた個人情報は厳重に管理いたします。今回のイベント用途以外には使用いたしません。
- ※ 1つのメールアドレスにつき1名様のお申込登録となります。
- ※ 迷惑メールフィルター機能などを設定されていると、弊社からのメールが受信できない場合がございます

クレジットカード
決済可



ストローマン・ジャパン株式会社
研修会事務局

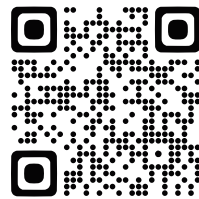
〒108-0014 東京都港区芝 5-36-7 三田ベルジュビル 6F

TEL：0120-418-253 (平日 09:30 ~ 17:00)

Email：seminar.jp@straumann.com

SKILL アカウント登録方法

SKILL
にアクセス



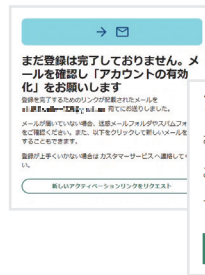
1



SKILL にアクセスします
<https://skill.straumann.com/jp/ja-JP/Homepage>



メニューバーの「ご登録」から
アカウント登録を行います



メールアドレス宛に届いたメールの
「アカウントの有効化」をクリック

2



「アカウントの有効化」をクリック



登録の有無がご不明な場合は
「新しく施設情報を登録する」
より勤務先施設の登録を行ってください



「次へ」をクリック

3



「送信」をクリック

※SKILLのみをご利用の場合、
チェックは必要ありません。



お名前をローマ字表記で入力します



ログイン後、
画面右上にお名前がでます



「開催コース」よりお申込み
いただけます