

Straumann Aligner Club



ストローマン・アライナー・クラブ

2025年

6月30日(月)

開催時間 / 19:00 - 21:00

Zoom によるウェブ開催

定員 / 30名 (先着順、定員になり次第締切となります)

受講費 / 5,500円 (税込)



講師

常盤矯正歯科医院(新宿)院長

常盤 肇 先生

Dr. Tokiwa Hajime

- ・ 鶴見大学歯学部卒業
- ・ 日本矯正歯科学会認定医指導医専門医
- ・ 元鶴見大学歯学部歯科矯正学講座講師
- ・ 元鶴見大学臨床教授(非常勤)

カリキュラム

- ・ アライナー矯正のポイント
- ・ 歯の移動のメカニクス
- ・ アライナー特有の診断と注意点
- ・ 適応症、治療計画
- ・ 症例相談 (先着順、4件まで)

お一人様1症例限定。相談をご希望の方は事前に相談用資料の提出が必要です。詳しくは2枚目をご覧ください。

ストローマン・アライナー・クラブでは、矯正専門医の講師陣の指導のもと、一般歯科医の先生方でも手掛けられる適応症例の見極め方や、各相談用症例を用いて、治療計画の立て方等を学べます。マウスピース矯正の経験の少ない方、さらに磨きをかけていきたい方へ適したコースです。皆様のご参加をお待ちしております。

お申し込み方法

ストローマン アライナーシート CC 管理医療機器 認証番号：230AKBZX00047000 ストローマン 矯正シミュレーター CC 管理医療機器 承認番号：303006ZX00327000
ストローマン エンゲージャーテンプレート用シート 一般医療機器 届出番号：13B1X10163000346

クレジットカード決済可能



左記 QR コードまたは URL よりアクセスし、申し込みください。

※お申込登録にご利用いただけるメールアドレスは、1アドレスにつき1名のみとなります。複数名でのお申込の場合、それぞれ別のメールアドレスをご用意いただき、お申込登録してください。

※オンライン会議システム「Zoom」にて開催をいたします。開催日が近づきましたら、お申込時にご登録いただきましたメールアドレスへ参加用 URL をお送りいたします。

Web URL <https://skill.straumann.com/jp/ja-JP/Homepage>



ストローマン・ジャパン株式会社 研修会事務局

〒108-0014 東京都港区芝 5-36-7 三田ベルジュビル 6F

TEL : 0120-418-253 (平日 09:30 ~ 17:00)

Email : clearcorrect.jp@straumann.com

Straumann Aligner Club

ストローマン・アライナー・クラブ

症例提出・相談に必要なもの

重要

本セミナーに受講される先生方の中で希望者の症例相談を行います。（1回開催につき4症例予定）
お申込確定後のメールにて詳細をご案内いたします。

【注意点】

- ※下記データを事前に提出していただきます（締切：開催1週間前まで/先着順）。お申込み確定後のメールよりフォーマットをご確認ください。
ご希望の方は作成した資料を clearcorrect.jp@straumann.com までご提出ください。
- ※症例相談は、1回の開催につき、4症例限定で実施する予定です。資料ご提出の先着順とさせていただきますので、あらかじめご了承ください。
- ※1症例あたり、20～30分間症例相談を行います。状況によりお時間が前後する場合があります。あらかじめご了承ください。

お問い合わせ先メール/資料提出先：clearcorrect.jp@straumann.com

必須

✓ 写真8枚

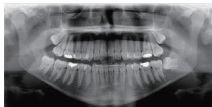
- ① 正面観（笑顔）
- ② 正面観（笑顔でない）
- ③ 側方面観（笑顔でない）
- ④ 上顎咬合面観
- ⑤ 下顎咬合面観
- ⑥ 咬合右側頬側面観
- ⑦ 咬合前歯部唇側面観
- ⑧ 咬合左側頬側面観



必須

✓ X線

パノラマ画像 又は、デンタル全顎撮影画像



パノラマ
(必須)

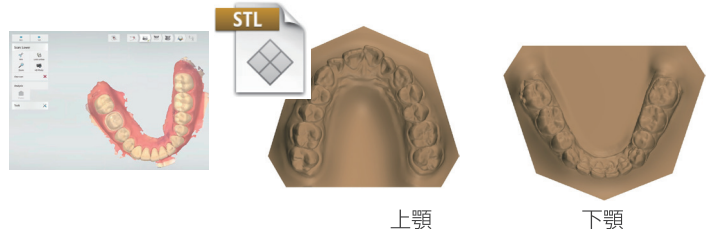


セファロ
(任意)

必須

✓ 上顎/下顎の歯列データ (STLデータ)

- ・片顎30MB以下のデータをアップロード
- ・片顎症例でも必ず上下のデータをアップロード



上顎

下顎

必須

✓ ClearCorrectの3Dセットアップ

3Dセットアップ製作は無料でご利用いただけます。
症例提出 (Submit) 後、3-5営業日
3Dセットアップが届きます。

発行されるケースID#をお知らせください。

