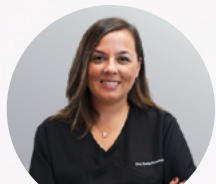


VALENCIA

Estancias Clínicas ClearCorrect



Dra. Sonia Presencia



Dra. Sonia Presencia

- Máster Oficial Universitario en Ortodoncia Avanzada. Universidad Europea de Valencia.
- Máster Internacional de Alineadores. Dentalgram Formación con el Dr. Kenji Ojima.
- European Masters of Aligners. Aligners Institute.
- Posgrado en técnica de Ortodoncia Gestoma. Sevilla.
- Máster Integral en Implantología Oral. International Team for Implantology (ITI).
- Post-graduate Program in Oral Implantology. UCLAUDICO. Universidad de California, LA.
- Profesora en el Máster Oficial Universitario de Ortodoncia Avanzada. Universidad Europea de Valencia hasta septiembre de 2021.
- Speaker en el V Congreso de la Sociedad Española de Alineadores.
- Práctica privada exclusiva en Ortodoncia e Implantología desde 2008.
- Miembro SEDA, SEDO, SEMDES.

clearcorrect.es@straumann.com
+34 917 660 812

Objetivos del curso

Curso Iniciación: Dirigido: odontólogos que quieran iniciarse en el mundo de la ortodoncia para complementar sus tratamientos con ortodoncia con alineadores y ser capaces de tratar a sus pacientes desde el primer momento.

Curso Avanzado: Ortodoncistas que quieran profundizar en la ortodoncia con alineadores y establecer protocolos para tratar cualquier caso, desde sencillos a los más complejos.

Programa

Programa iniciación

1 día cada 3 meses durante 1 año
(4 sesiones)

- Principios básicos y biomecánica en ortodoncia con alineadores.
- Iniciación al sistema de alineadores ClearCorrect.
- Pasos para revisar un *set up* y comunicarse con los técnicos.
- Protocolos para el tratamiento con alineadores de las diferentes maloclusiones.
- Preparación para la colocación de implantes y tratamientos rehabilitadores.
- Pacientes periodontales.
- Planificación de casos clínicos.
- Marketing en ortodoncia.

Programa avanzado

2 días con 6 meses de intervalo y
1 sesión intermedia online (3 meses)

- Biomecánica en el tratamiento de ortodoncia con alineadores.
- Pasos para revisar un *set up* y comunicación con los técnicos.
- Protocolos para aumentar la predictibilidad de los tratamientos con Alineadores ClearCorrect desde los sencillos a los más complejos: expansión, mordida abierta, sobremordida, cierre de espacios, clases II, clases III, pacientes con problemas de atm, pacientes periodontales, técnicas auxiliares, microimplantes y MARPE, planificación de casos clínicos, marketing en ortodoncia.

Fecha:

Consultar disponibilidad

Lugar de realización:

Clínica Presencia Dental
Av. Valencia 9 Bajo.
46130 Massamagrell, Valencia.

Información e inscripción:

formacion@presenciadental.com

Descuentos:

5% en WIN, WON y YPP

Forma de pago:

Transferencia bancaria

Precio:

750€/día (comida y coffee break incluidos)

Programa de iniciación:

4 sesiones en 1 año: 3.000€
Incluyendo la mentorización: 3.250€
(comida y coffee break incluidos)

Programa avanzado:

3 sesiones en 6 meses: 2.250€
Incluyendo la mentorización: 2.500€
(comida y coffee break incluidos)